



180000343904

检测报告

报告编号 A2190012637101C

第 1 页 共 10 页

委托单位 深圳中学

受检单位 深圳中学

受检单位地址 深圳市罗湖区人民北路深中街 18 号

样品类型 室内空气

检测类别 委托检测

华测检测认证集团股份有限公司



No.33019A4A99

报告说明

报告编号 A2190012637101C

第 2 页 共 10 页

1. 本报告不得涂改、增删，无签发人签字无效。
2. 本报告无检验检测专用章、骑缝章无效。
3. 未经 CTI 书面批准，不得部分复制检测报告。
4. 本报告未经同意不得作为商业广告使用。
5. 本报告只对本次采样/送检样品检测结果负责，报告中所附限值标准均由客户提供，仅供参考。
6. 除客户特别申明并支付样品管理费，所有超过标准规定时效期的样品均不再留样。
7. 除客户特别申明并支付记录档案管理费，本次检测的所有记录档案保存期限六年。
8. 对本报告有疑议，请在收到报告 10 个工作日内与本公司联系。

华测检测认证集团股份有限公司

联系地址：广东省深圳市宝安区新安街道兴东社区华测检测大楼


邮政编码：518101

检测委托受理电话：0755-33681225

报告质量投诉电话：0755-33683986, 33682778

传真：0755-33683385

编制： 温佳莹
审核： 董菊娟

签发： 
签发日期： 2019/01/23

检测结果

报告编号 A2190012637101C

第 3 页 共 10 页

表 1:

样品信息:				
样品类型	室内空气	采样人员	余碧云、成林贤	
采样日期	2019-01-17	检测日期	2019-01-17~2019-01-22	
检测结果:				
采样点名称	检测项目	结果	中华人民共和国国家标准 《室内空气质量标准》 (GB/T 18883-2002) 表 1 室内空气质量标准	单位
宿舍 A 区 1 楼 24 号宿舍 1#	甲醛	ND	≤0.10	mg/m ³
	苯	ND	≤0.11	mg/m ³
	甲苯	ND	≤0.20	mg/m ³
	二甲苯	ND	≤0.20	mg/m ³
	TVOC	0.227	0.60	mg/m ³
宿舍 A 区 2 楼 10 号宿舍 2#	甲醛	0.02	≤0.10	mg/m ³
	苯	ND	≤0.11	mg/m ³
	甲苯	ND	≤0.20	mg/m ³
	二甲苯	ND	≤0.20	mg/m ³
	TVOC	0.124	0.60	mg/m ³
宿舍 A 区 3 楼 31 号宿舍 3#	甲醛	ND	≤0.10	mg/m ³
	苯	ND	≤0.11	mg/m ³
	甲苯	ND	≤0.20	mg/m ³
	二甲苯	ND	≤0.20	mg/m ³
	TVOC	0.217	0.60	mg/m ³
宿舍 A 区 4 楼 10 号宿舍 4#	甲醛	0.02	≤0.10	mg/m ³
	苯	ND	≤0.11	mg/m ³
	甲苯	ND	≤0.20	mg/m ³
	二甲苯	ND	≤0.20	mg/m ³
	TVOC	0.471	0.60	mg/m ³
宿舍 A 区 5 楼 24 号宿舍 5#	甲醛	0.01	≤0.10	mg/m ³
	苯	ND	≤0.11	mg/m ³
	甲苯	ND	≤0.20	mg/m ³
	二甲苯	ND	≤0.20	mg/m ³
	TVOC	0.792	0.60	mg/m ³

检测结果

报告编号 A2190012637101C

第 4 页 共 10 页

续上表:

检测结果:				
采样点名称	检测项目	结果	中华人民共和国国家标准 《室内空气质量标准》 (GB/T 18883-2002) 表 1 室内空气质量标准	单位
宿舍 B 区 1 楼 36 号宿舍 6#	甲醛	0.01	≤0.10	mg/m ³
	苯	ND	≤0.11	mg/m ³
	甲苯	ND	≤0.20	mg/m ³
	二甲苯	ND	≤0.20	mg/m ³
	TVOC	0.730	0.60	mg/m ³
宿舍 B 区 2 楼 17 号宿舍 7#	甲醛	ND	≤0.10	mg/m ³
	苯	ND	≤0.11	mg/m ³
	甲苯	ND	≤0.20	mg/m ³
	二甲苯	ND	≤0.20	mg/m ³
	TVOC	0.275	0.60	mg/m ³
宿舍 B 区 3 楼 36 号宿舍 8#	甲醛	0.02	≤0.10	mg/m ³
	苯	ND	≤0.11	mg/m ³
	甲苯	ND	≤0.20	mg/m ³
	二甲苯	ND	≤0.20	mg/m ³
	TVOC	0.416	0.60	mg/m ³
宿舍 B 区 4 楼 17 号宿舍 9#	甲醛	0.01	≤0.10	mg/m ³
	苯	ND	≤0.11	mg/m ³
	甲苯	ND	≤0.20	mg/m ³
	二甲苯	ND	≤0.20	mg/m ³
	TVOC	0.382	0.60	mg/m ³
宿舍 B 区 5 楼 36 号宿舍 10#	甲醛	0.02	≤0.10	mg/m ³
	苯	ND	≤0.11	mg/m ³
	甲苯	ND	≤0.20	mg/m ³
	二甲苯	ND	≤0.20	mg/m ³
	TVOC	0.367	0.60	mg/m ³

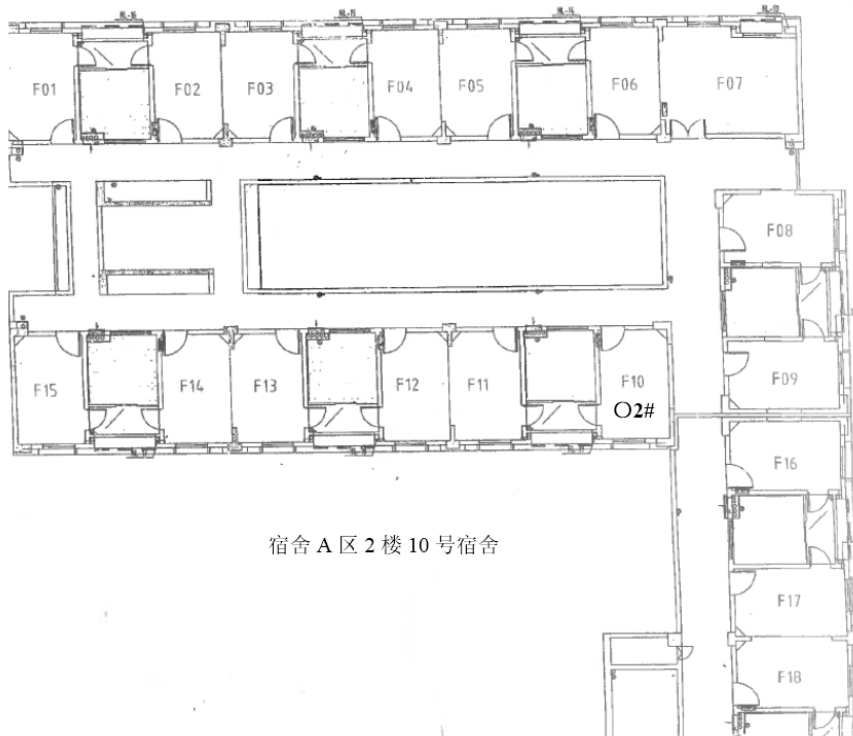
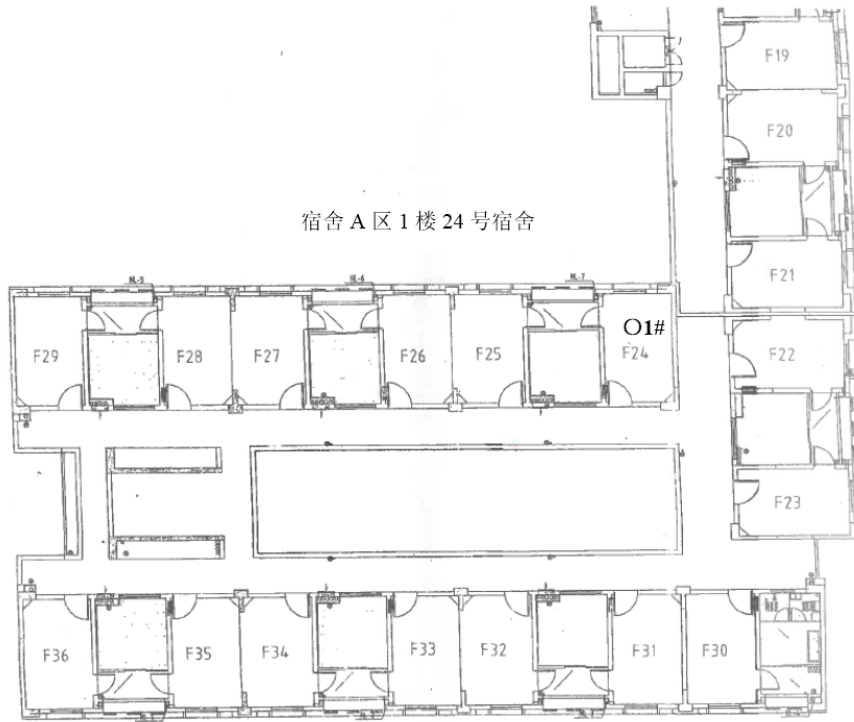
备注: ND=未检出。

检测结果

报告编号 A2190012637101C

第 5 页 共 10 页

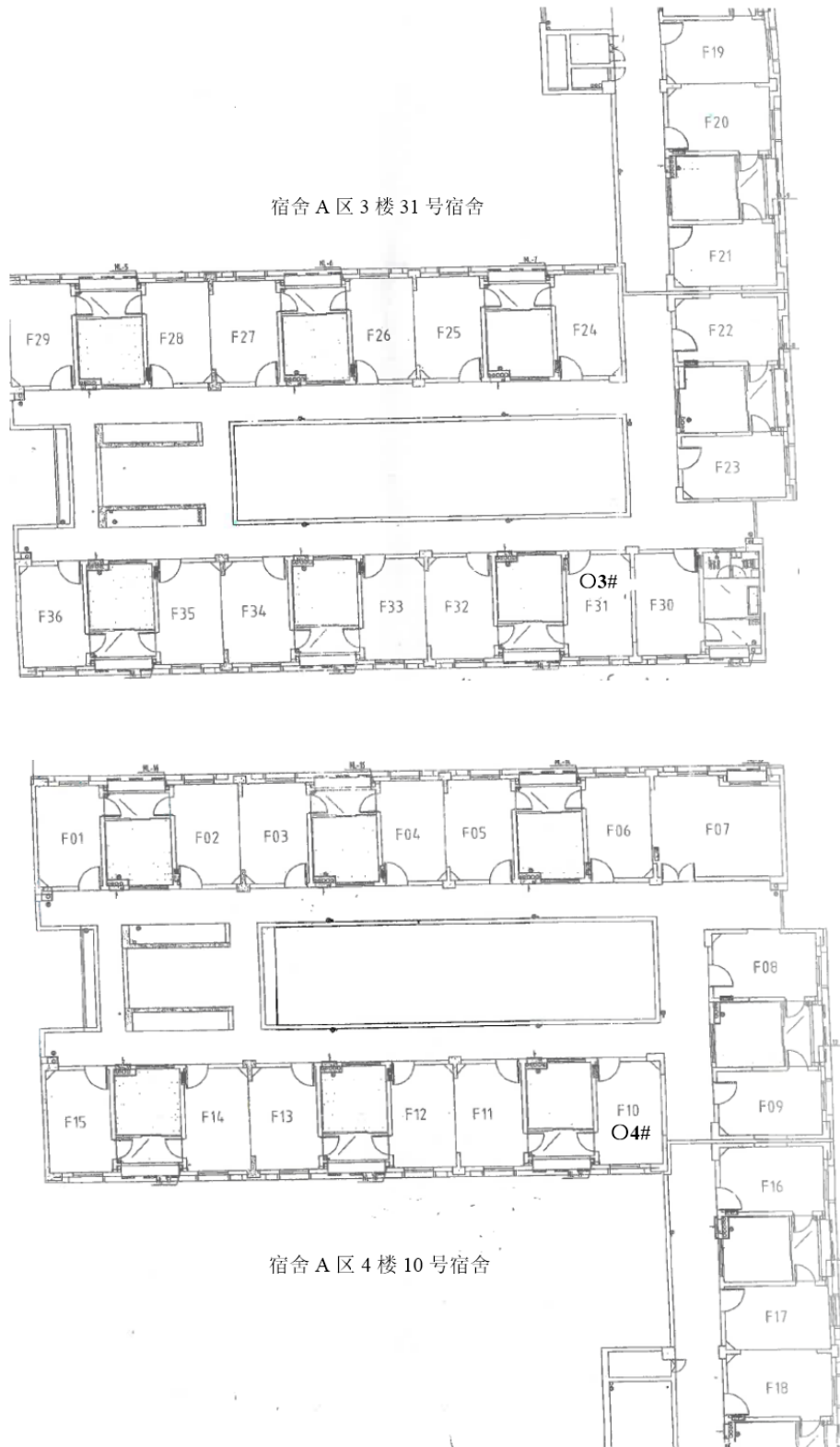
附：室内空气测点示意图



检测结果

报告编号 A2190012637101C

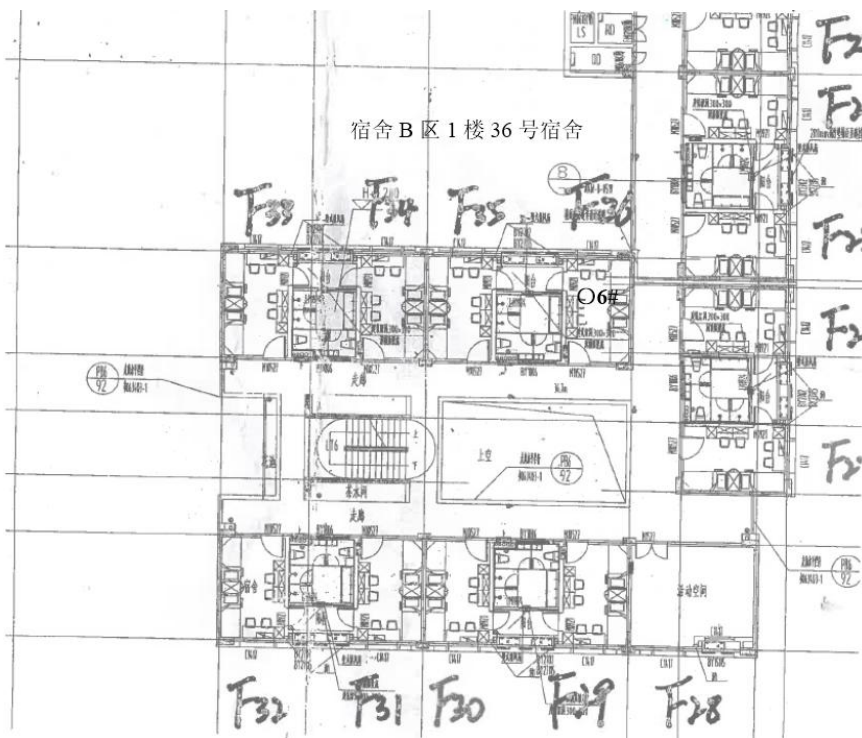
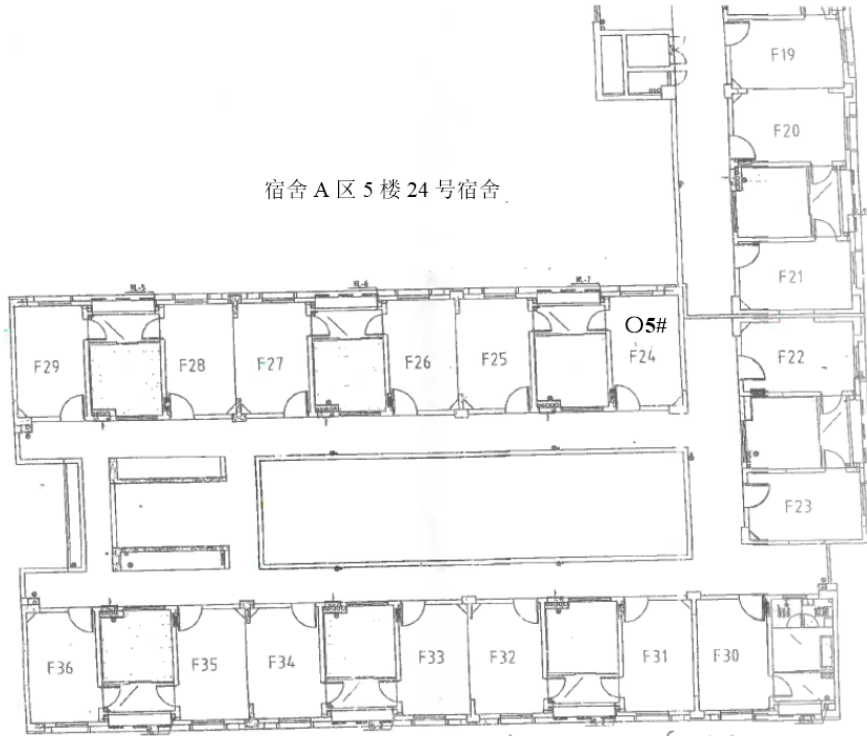
第 6 页 共 10 页



检测结果

报告编号 A2190012637101C

第 7 页 共 10 页

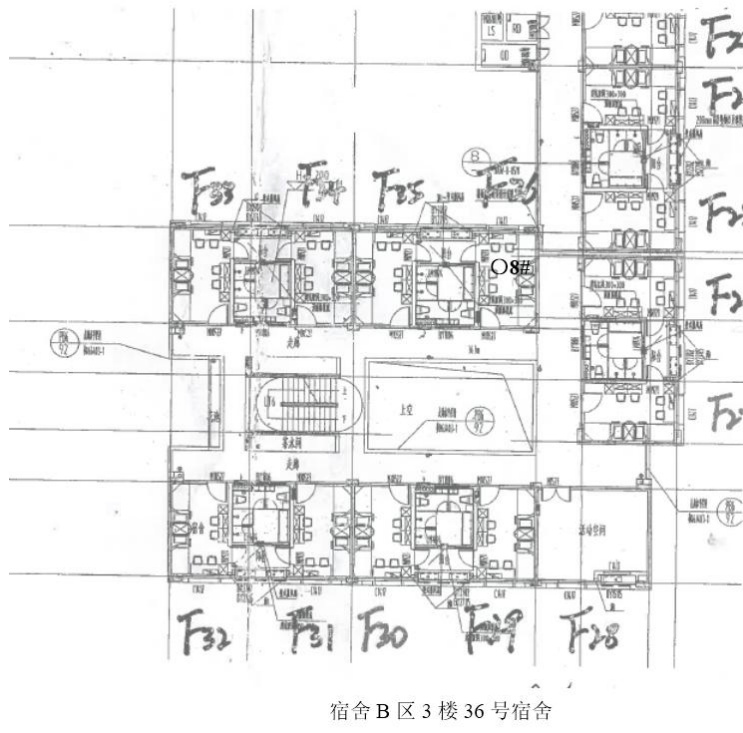
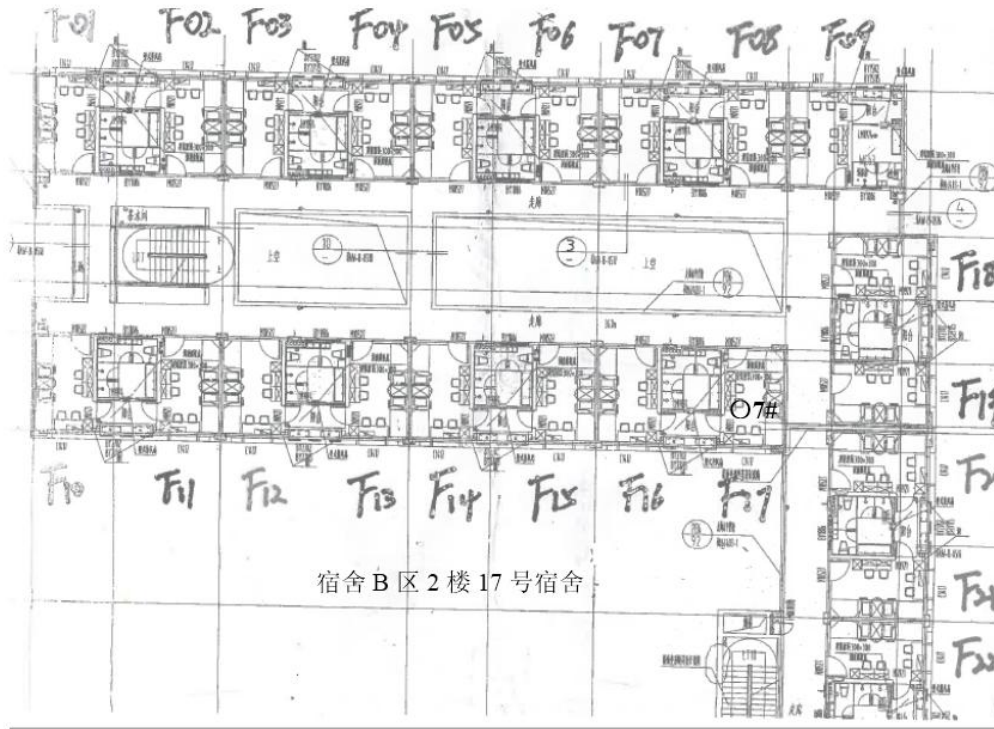


检测结果

报告编号

A2190012637101C

第 8 页 共 10 页

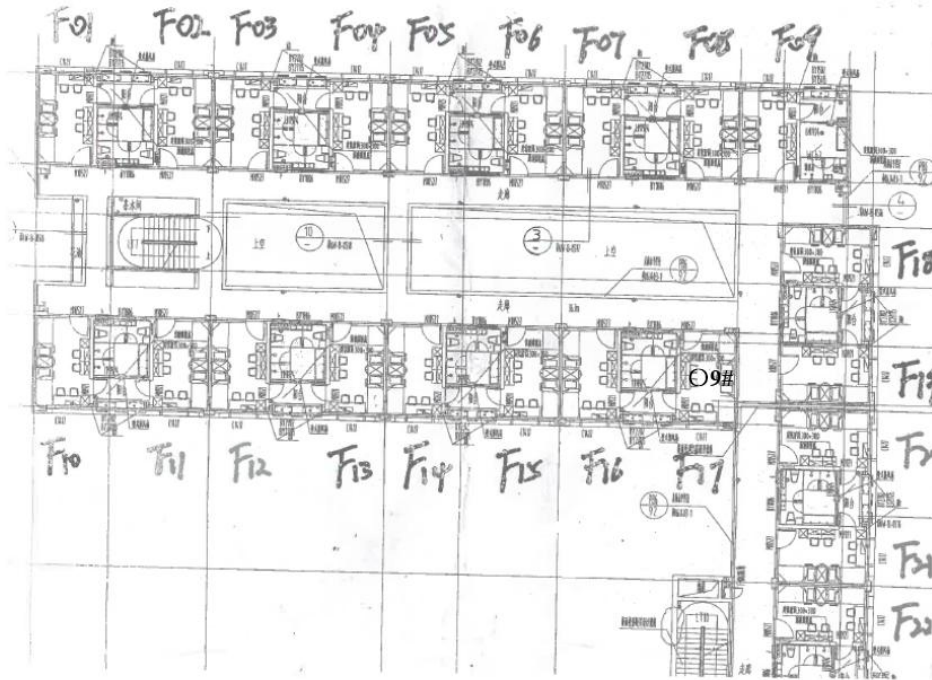


检测结果

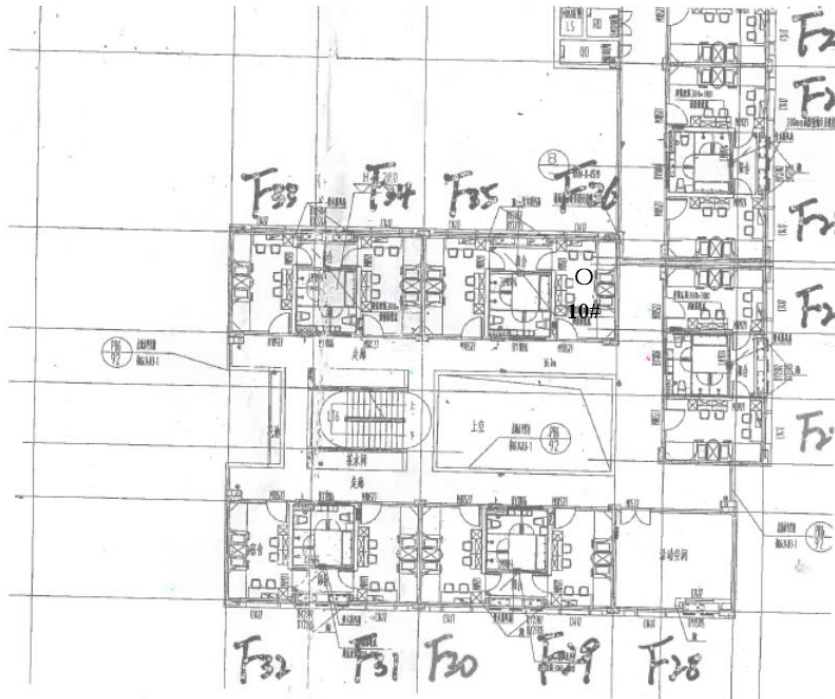
报告编号

A2190012637101C

第 9 页 共 10 页



宿舍B区4楼17号宿舍



宿舍B区5楼36号宿舍

检测结果

报告编号 A2190012637101C

第 10 页 共 10 页

表 2:

测试方法及检出限、仪器设备:				
样品类型	检测项目	检测标准(方法)名称 及编号(含年号)	方法 检出限	仪器设备 名称及型号
室内空气	甲醛	公共场所卫生检验方法 第 2 部分: 化学污染物 GB/T 18204.2-2014 7.2	0.01 mg/m ³	紫外可见分光光度计 UV-7504
	苯	居住区大气中苯、甲苯和二甲苯卫生检验标准方法 气相色谱法 GB/T 11737-1989	0.025 mg/m ³	气相色谱仪 GC-2010 Plus
	甲苯	居住区大气中苯、甲苯和二甲苯卫生检验标准方法 气相色谱法 GB/T 11737-1989	0.05 mg/m ³	气相色谱仪 GC-2010 Plus
	二甲苯	居住区大气中苯、甲苯和二甲苯卫生检验标准方法 气相色谱法 GB/T 11737-1989	0.1 mg/m ³	气相色谱仪 GC-2010 Plus
	TVOC	室内空气质量标准 GB/T 18883-2002 附录 C	0.0005 mg/m ³	气相色谱仪 Clarus 500

报告结束